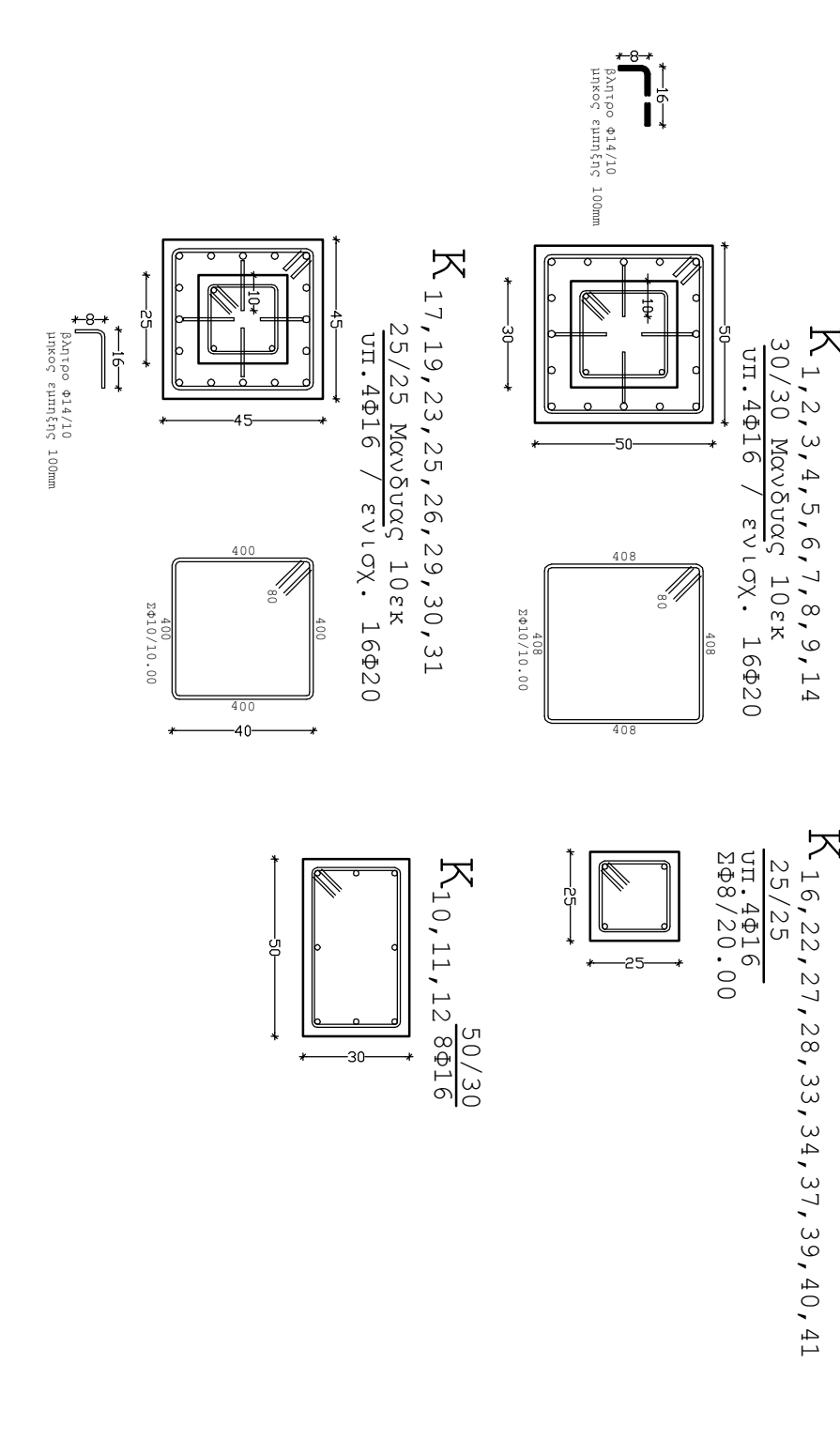
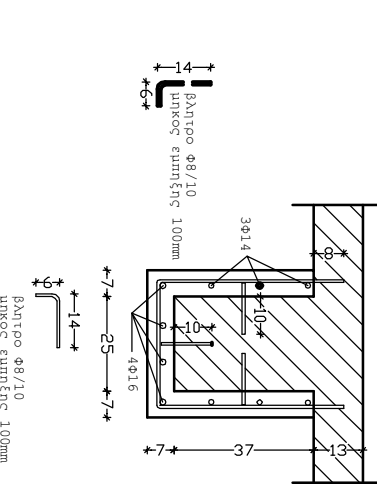


**ΑΥΤΟΜΕΡΕΙΕΣ ΟΠΛΙΣΜΟΥ ΤΠΟΣΤΑΓΜΑΤΩΝ ΚΑ. 1: 20**



**ΑΥΤΟΜΕΡΕΙΑ ΕΝΙΣΧΥΣΗΣ ΔΟΚΟΥ ΚΑ. 1-20**



**ΠΑΡΑΔΟΧΕΣ ΣΤΑΤΙΚΩΝ ΤΠΟΔΟΛΙΣΜΩΝ**

1. ΥΠΟΒΕΣΗ: C20/25  
 2. ΣΥΜΠΛΗΡΩΣΗ: C16/20  
 3. ΣΥΜΠΛΗΡΩΣΗ: C12/16  
 4. ΣΥΜΠΛΗΡΩΣΗ: C8/10  
 5. ΣΥΜΠΛΗΡΩΣΗ: C4/5

2.2. ΚΙΝΗΤΑ  
 Οριζόντιο φορτίο: 2.00 kN/m<sup>2</sup>  
 Οριζόντιο φορτίο: 5.00 kN/m<sup>2</sup>  
 Οριζόντιο φορτίο: 3.50 kN/m<sup>2</sup>  
 Οριζόντιο φορτίο: 1.50 kN/m<sup>2</sup>  
 Οριζόντιο φορτίο: 1.00 kN/m<sup>2</sup>  
 Οριζόντιο φορτίο: 0.50 kN/m<sup>2</sup>

**ΑΠΛΩΣ ΣΧΕΔΙΟΥ S 002**

Κλίμακα: 1 : 50

Στοιχική μελέτη

Ημερομηνία: Ολοκληρωμένη στις 27/07/2017

Δ/ντης: Τεχνικών Υπηρεσιών και Π.Π.

**ΔΗΜΟΣ ΤΡΙΦΥΛΙΑΣ**

ΜΕΛΕΤΗ ΑΠΟΤΙΜΗΣΗΣ ΚΑΙ ΑΝΑΣΧΕΔΙΑΣΜΟΥ ΤΟΥΡΙΣΤΙΚΟΥ ΞΕΝΩΝΑ ΓΑΡΓΑΛΙΑΝΩΝ ΔΕ ΓΑΡΓΑΛΙΑΝΩΝ

Αριθμός Σχεδίου: 002

Ονομασία: Οροφή Τρογχείου Στάθμης +3.78, +4.13

Μελέτη: 27/07/2017