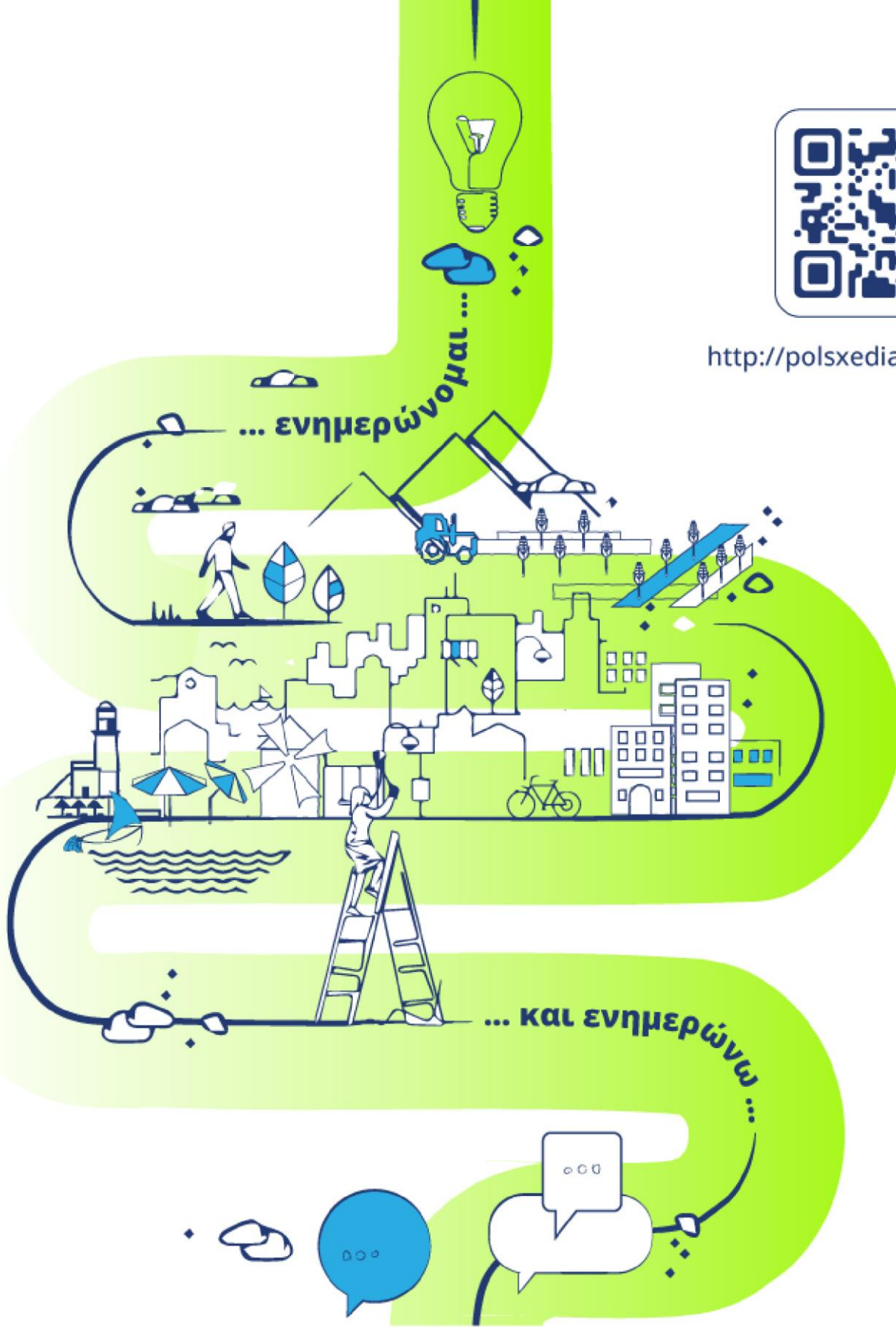




<http://polsxedia.ypen.gov.gr>



# ΠΛΑΤΦΟΡΜΑ ΣΥΜΜΕΤΟΧΗΣ ΓΙΑ ΤΑ ΠΟΛΕΟΔΟΜΙΚΑ ΣΧΕΔΙΑ

του προγράμματος Κων/νος Δοξιάδης



ΥΠΟΥΡΓΕΙΟ ΠΕΡΙΒΑΛΛΟΝΤΟΣ & ΕΝΕΡΓΕΙΑΣ  
Γενική Γραμματεία Χωρικού Σχεδιασμού  
και Αστικού Περιβάλλοντος

Ελλάδα 2.0  
ΕΘΝΙΚΟ ΣΧΕΔΙΟ ΑΝΑΚΑΜΨΗΣ  
ΚΑΙ ΑΝΘΕΚΤΙΚΟΤΗΤΑΣ



Με τη χρηματοδότηση  
της Ευρωπαϊκής Ένωσης  
NextGenerationEU



**Διαδικασία Δημοσιοποίησης  
 Εναλλακτικών Σεναρίων Χωρικής Ανάπτυξης ΤΠΣ / ΕΠΣ  
 & Πλατφόρμα Συμμετοχής (ΠΛαΣ) ΥΠΕΝ**

Στο πρώτο στάδιο της Α' Φάσης εκπόνησης της μελέτης ΤΠΣ, όπως προβλέπεται από την Υπουργική Απόφαση υπ' αριθμ. ΥΠΕΝ/ΔΠΟΛΣ/72343/1885/28.11.2021 (3545Β'/2021), περιλαμβάνεται η πρώτη παρουσίαση και δημοσιοποίηση των αρχικών πορισμάτων της μελέτης και των προτεινόμενων σεναρίων χωρικής ανάπτυξης στον οικείο Δήμο. Η διαδικασία αυτή ενεργοποιείται εφόσον υπάρξει επαρκής ωριμότητα της μελέτης και πραγματοποιείται σε συνεννόηση του αναδόχου με την Επιτροπή Επίβλεψης (ΕΠΕΠ) και τον οικείο Δήμο. Σε αυτό το πλαίσιο, περιλαμβάνεται δημόσια εκδήλωση παρουσίασης στον Δήμο, συζήτηση με τους ενδιαφερόμενους πολίτες και φορείς, καθώς και ηλεκτρονική καταγραφή των σχολίων του κοινού μέσω της νέας Πλατφόρμας Συμμετοχής (ΠΛαΣ) του ΥΠΕΝ (<https://polsxedia.ypen.gov.gr/>). Διευκρινίζεται, ότι στη ΠΛαΣ πέρα από τη καταγραφή σχολίων στο πλαίσιο δημοσιοποίησης των Εναλλακτικών Σεναρίων Χωρικής Ανάπτυξης της μελέτης, το κοινό μπορεί να υποβάλει τις παρατηρήσεις του, τις ιδέες και τις προτάσεις του, αλλά και τα προβλήματα και τις προκλήσεις που μπορούν να αντιμετωπιστούν μέσω των εκπονούμενων ΤΠΣ / ΕΠΣ, από τις πρώτες ημέρες έναρξης της μελέτης.

**Α. Προπαρασκευαστικές Διαδικασίες**

Πριν την πραγματοποίηση της δημόσιας παρουσίασης στο Δήμο, ακολουθούνται τα εξής βήματα:

- 1. Υποβολή Κεφαλαίου Α10:** Οι μελετητές ΤΠΣ υποβάλλουν στο ΤΕΕ το Κεφάλαιο Α10 (Ανάπτυξη Σεναρίων και Επιλογή Επικρατέστερου Σεναρίου) και τις επιμέρους ενότητες του.
- 2. Παρουσίαση στην ΕΠΕΠ:** Μετά την υποβολή και το συντομότερο δυνατόν, ο ανάδοχος παρουσιάζει στην ΕΠΕΠ το Κεφάλαιο Α10 και παρέχει αναλυτική ενημέρωση για την εξέλιξη του ΤΠΣ / ΕΠΣ. Σκοπός είναι πρωτίστως η αξιολόγηση της ωριμότητας της μελέτης, αλλά και η κατανόηση του τρόπου και των δεδομένων που λήφθηκαν υπόψιν για τη διαμόρφωση των Εναλλακτικών Σεναρίων Χωρικής Ανάπτυξης. Κατά τη διάρκεια της παρουσίασης, συζητούνται τα κυριότερα προβλήματα και οι προκλήσεις της περιοχής, τεκμηριώνεται η κατ' αρχήν πρόταση από τους μελετητές, και αξιολογούνται οι ενδεχόμενες τοπικές επιπτώσεις από τις προτεινόμενες λύσεις. Εάν η ΕΠΕΠ σχηματίσει θετική άποψη για την ωριμότητα της

μελέτης, ξεκινά να προγραμματίζεται η ημερομηνία και ο τόπος διεξαγωγής της δημόσιας παρουσίασης στον οικείο Δήμο.

3. **Έκδοση Βεβαίωσης Ωριμότητας:** Αμέσως μετά την παρουσίαση, εκδίδεται από την ΕΠΕΠ βεβαίωση για την ωριμότητα της μελέτης. Εάν δεν υπάρχει επαρκής ωριμότητα, δίνονται εγγράφως οδηγίες για διορθώσεις και προγραμματίζονται τα επόμενα βήματα.
4. **Αποστολή Υλικού (Εναλλακτικών Σεναρίων) προς Δημοσίευση:** Μετά τη βεβαίωση της ΕΠΕΠ, το τελικό υλικό των μελετητών (π.χ. χάρτες εναλλακτικών σεναρίων, επεξηγηματικό κείμενο, παρουσίαση κ.λπ.) αποστέλλεται στο ΤΕΕ και μεταφορτώνεται στην ΠλαΣ (τουλάχιστον πέντε (5) ημέρες πριν από τη διεξαγωγή της) με στόχο να δημοσιοποιηθεί στο ευρύ κοινό την επομένη της εκδήλωσης παρουσίασης. Σημειώνεται ότι το υλικό που υπέβαλε ο ανάδοχος θα πρέπει να ταυτίζεται με αυτό που θα παρουσιαστεί δημόσια στον οικείο Δήμο.
5. **Καθορισμός Ημερομηνίας & Τόπου Διεξαγωγής Εκδήλωσης:** Η ΕΠΕΠ, σε συνεννόηση με το Δήμο και τον μελετητή, θα πρέπει να ενημερώσει το ΥΠΕΝ στο ειδικό e-mail της ΓΓΧΣΑΠ [participate.polsxedia@prv.ypeka.gr](mailto:participate.polsxedia@prv.ypeka.gr) για τον τόπο, την ημέρα, την ώρα και το πρόγραμμα της εκδήλωσης παρουσίασης τουλάχιστον πέντε (5) ημέρες πριν από την προγραμματισμένη ημερομηνία.

## B. Δημόσια Παρουσίαση

Επόμενο στάδιο μετά την έκδοση της Βεβαίωσης ωριμότητας από την ΕΠΕΠ (βλ. σημείο 3 παραπάνω), αποτελεί ο καθορισμός του προσβάσιμου χώρου όπου θα πραγματοποιηθεί η δημόσια παρουσίαση, καθώς και ο προγραμματισμός της ημέρας και της ώρας<sup>1</sup> της εκδήλωσης, με μέριμνα του Δήμου. Ο Δήμος, σε συνεννόηση με τους μελετητές και την ΕΠΕΠ, οφείλει να ενημερώσει εγκαίρως το κοινό για την εκδήλωση, χρησιμοποιώντας κάθε πρόσφορο μέσο, με στόχο να προσκληθεί κάθε ενδιαφερόμενος ή/και εμπλεκόμενος φορέας. Επιπλέον, ο Δήμος πρέπει να εξαντλήσει κάθε προσπάθεια για την ταυτόχρονη ζωντανή μετάδοση της εκδήλωσης στο διαδίκτυο και να ενημερώσει εκ των προτέρων για αυτή τη δυνατότητα το κοινό, την ΕΠΕΠ, το ΤΕΕ και το ΥΠΕΝ

([participate.polsxedia@prv.ypeka.gr](mailto:participate.polsxedia@prv.ypeka.gr)). Ο Δήμος ανακοινώνει τη διενέργεια της εκδήλωσης στο επίσημο website του και στα μέσα κοινωνικής δικτύωσης που τυχόν διαθέτει, τουλάχιστον πέντε (5) ημέρες πριν από την προγραμματισμένη ημερομηνία.

Οι μελετητές παρουσιάζουν τη μελέτη στον οικείο Δήμο, χρησιμοποιώντας ηλεκτρονικά μέσα προβολής (π.χ., Power Point), και επικοινωνούν τις προτάσεις τους με όσο το δυνατόν πιο εκλαϊκευμένη προσέγγιση με στόχο την κατανόηση της προτεινόμενης λύσης από το κοινό. Η διαδικασία αυτή περιλαμβάνει ερωτήσεις από τους παρευρισκόμενους, χωρίς περιορισμούς

---

<sup>1</sup> Συστήνεται να επιλέγεται μη εργάσιμη ώρα

και αποκλεισμούς προσώπων και φορέων, καθώς και διάλογο μεταξύ του κοινού, των μελετητών και των εκπροσώπων του Δήμου. Επιπλέον, οι μελετητές κατά τη διάρκεια της εκδήλωσης ενημερώνουν το κοινό για την ΠΛαΣ του ΥΠΕΝ και τη σχετική ιστοσελίδα που αυτή φιλοξενείται (<https://polsxedia.ypen.gov.gr/>) προβάλλοντας κατά τη διάρκεια της παρουσίασης τους το σχετικό γραφικό (διαφάνεια για .ppt) που έχει σχεδιαστεί από το ΥΠΕΝ. Στο πλαίσιο αυτό, προτείνεται και η προβολή του προωθητικού

---

βίντεο για τη Πολεοδομική Μεταρρύθμιση «Κωνσταντίνος Δοξιάδης» και την ΠΛαΣ καθώς και του ενημερωτικού βίντεο με πληροφορίες για την εγγραφή και χρήση της πλατφόρμας από τους πολίτες, είτε στην αρχή, είτε στο τέλος της παρουσίασης.

Ο Δήμος, σε συνεννόηση με τους μελετητές, μεριμνά για την εκτύπωση και τοποθέτηση των προωθητικών banner/αφισών της ΠΛαΣ στον χώρο της εκδήλωσης ή/και σε δημοτικά/δημόσια κτήρια<sup>2</sup>. Επιπλέον, οι μελετητές συνιστάται να τοποθετούν εκ των προτέρων, σε ευανάγνωστη, έντυπη μορφή τους Χάρτες των Εναλλακτικών Σεναρίων στον χώρο της εκδήλωσης, για την ενημέρωση των συμμετεχόντων.

Διευκρινίζεται ότι σε περιπτώσεις όπου έχουν κατατεθεί σχόλια, ιδέες ή προβλήματα στην ΠΛαΣ από την αρχή έναρξης της μελέτης ΤΠΣ / ΕΠΣ, οι μελετητές ενθαρρύνονται να αναφέρονται στα σημαντικότερα από αυτά και να αιτιολογούν τον τρόπο αντιμετώπισής τους στο πλαίσιο της πρότασής τους.

## Γ. Υποβολή και Αξιολόγηση Σχολίων

Την επόμενη ημέρα από την παρουσίαση στον οικείο Δήμο, αρχίζει η διαδικτυακή υποβολή των τελικών σχολίων/παρατηρήσεων (για το προτεινόμενο σενάριο) στην ΠΛαΣ, η οποία και θα διαρκεί πέντε (5) ημερολογιακές ημέρες. Κάθε ενδιαφερόμενος έχει τη δυνατότητα να αξιολογήσει τα εναλλακτικά σενάρια και την πρόταση του μελετητή και να υποβάλει στη ΠΛαΣ σχόλια και παρατηρήσεις, που λαμβάνονται υπόψη και αξιολογούνται από τους μελετητές. Διευκρινίζεται ότι τα σχόλια που υποβάλλονται δεν έχουν την έννοια της ένστασης και ως εκ τούτου δεν απαντώνται. Η Επίσημη διαδικασία της διαβούλευσης της πρότασης του μελετητή (και της ΣΜΠΕ) προβλέπεται να γίνεται κατά το δεύτερο στάδιο εκπόνησης της Α' Φάσης του ΤΠΣ.

## Δ. Τελική Αξιολόγηση

Τα σχόλια θα είναι διαθέσιμα για λήψη σε ηλεκτρονικό αρχείο (π.χ. .xlsx) προς επεξεργασία από τον ανάδοχο μελετητή και τα μέλη της ΕΠΕΠ, μέσω του λογαριασμού<sup>3</sup> που θα έχουν στην

---

<sup>2</sup> Συστήνεται η τοποθέτηση των Αφισών για την ΠΛαΣ σε δημοτικά/δημόσια κτήρια και προκειμένου να ενημερώνεται το κοινό για τη δυνατότητα υποβολής σχολίων στην Πλατφόρμα από την αρχή εκπόνησης της μελέτης ΤΠΣ / ΕΠΣ.

<sup>3</sup> Ο λογαριασμός των μελών ΕΠΕΠ και του νόμιμου/αναπληρωτή εκπροσώπου του αναδόχου μελετητή ενεργοποιείται με αυτοματοποιημένο τρόπο και ύστερα από τη λήψη σχετικού ηλ. μηνύματος από την ΠΛαΣ στο

ΠλαΣ και τον ψηφιακό πίνακα παρακολούθησης. Μετά τη λήξη της προθεσμίας υποβολής των σχολίων στην ΠλαΣ, οι μελετητές αξιολογούν άμεσα όλα τα σχόλια που υποβλήθηκαν και σε συνεδρίαση που προγραμματίζεται με συμμετοχή της ΕΠΕΠ παρουσιάζονται τα βασικά αποτελέσματα. Ειδικότερα, κατά τη συνεδρίαση εξετάζονται

---

τα κρισιμότερα θέματα που προέκυψαν από τη διαδικασία συμμετοχής και τη συζήτηση με το κοινό, λαμβάνοντας υπόψη όλα τα κριτήρια βιωσιμότητας, όπως οι περιβαλλοντικές, κοινωνικές και οικονομικές τους πτυχές. Επισημαίνονται τα σημαντικότερα ζητήματα που απαιτούν περαιτέρω διερεύνηση και καθορίζονται οι βασικές κατευθύνσεις για την τελική διαμόρφωση της πρότασης του ΤΠΣ / ΕΠΣ.

Αφού οι μελετητές ολοκληρώσουν τις προσαρμογές του επικρατέστερου σεναρίου, υποβάλλουν εγκαίρως και εντός του καθαρού μελετητικού χρόνου την πλήρη κύρια μελέτη, μαζί με τις προβλεπόμενες συνοδευτικές μελέτες και τα γεωχωρικά δεδομένα, καθώς και ξεχωριστό πίνακα<sup>4</sup> (σε συνοδευτικό τεύχος), ο οποίος θα περιλαμβάνει όλα τα σχόλια που υποβλήθηκαν από το κοινό στην ΠλαΣ.

Στη συνέχεια, η ΕΠΕΠ πραγματοποιεί ποσοτικό και ποιοτικό έλεγχο της μελέτης του 1<sup>ου</sup> Σταδίου του ΤΠΣ (η διαδικασία διαφοροποιείται στην περίπτωση των ΕΠΣ) και συντάσσει πρωτόκολλο οριστικής παραλαβής παραδοτέων μελέτης. Άλλως, συντάσσεται πρωτόκολλο προσωρινής παραλαβής και ζητούνται διορθώσεις-συμπληρώσεις.

---

e-mail επικοινωνίας που έχει δηλωθεί στην αναθέτουσα αρχή. Εάν δεν έχετε λάβει το σχετικό ηλ. μήνυμα (ελέγξτε προηγουμένως μήπως υπάρχει ήδη στον φάκελο Ανεπιθύμητα/Junk/Spam emails) για την ενεργοποίηση του λογαριασμού σας (ΕΠΕΠ & Μελετητές) και εφόσον έχει ξεκινήσει η σύμβαση της μελέτης ΤΠΣ / ΕΠΣ, επικοινωνήστε με το e-mail: [participate.polsxedia@prv.ypeka.gr](mailto:participate.polsxedia@prv.ypeka.gr) για να διευθετηθεί το τεχνικό ζήτημα. Επιπρόσθετα, σε περίπτωση αλλαγής μελών ή στοιχείων επικοινωνίας συνίσταται η ειδοποίηση της ΠλαΣ στο ίδιο ως άνω email.

<sup>4</sup> Ο πίνακας αυτός θα έχει ελεύθερη μορφή (κατά την κρίση του μελετητή) και θα περιλαμβάνει κατ' ελάχιστον αρίθμηση των σχολίων, ημερομηνία υποβολής, το ίδιο το σχόλιο και τη φάση που αυτό αφορά (α. πρώιμο στάδιο μελέτης και β. στάδιο αξιολόγησης εναλλακτικών σεναρίων μελέτης).



Με τη χρηματοδότηση  
της Ευρωπαϊκής Ένωσης  
NextGenerationEU